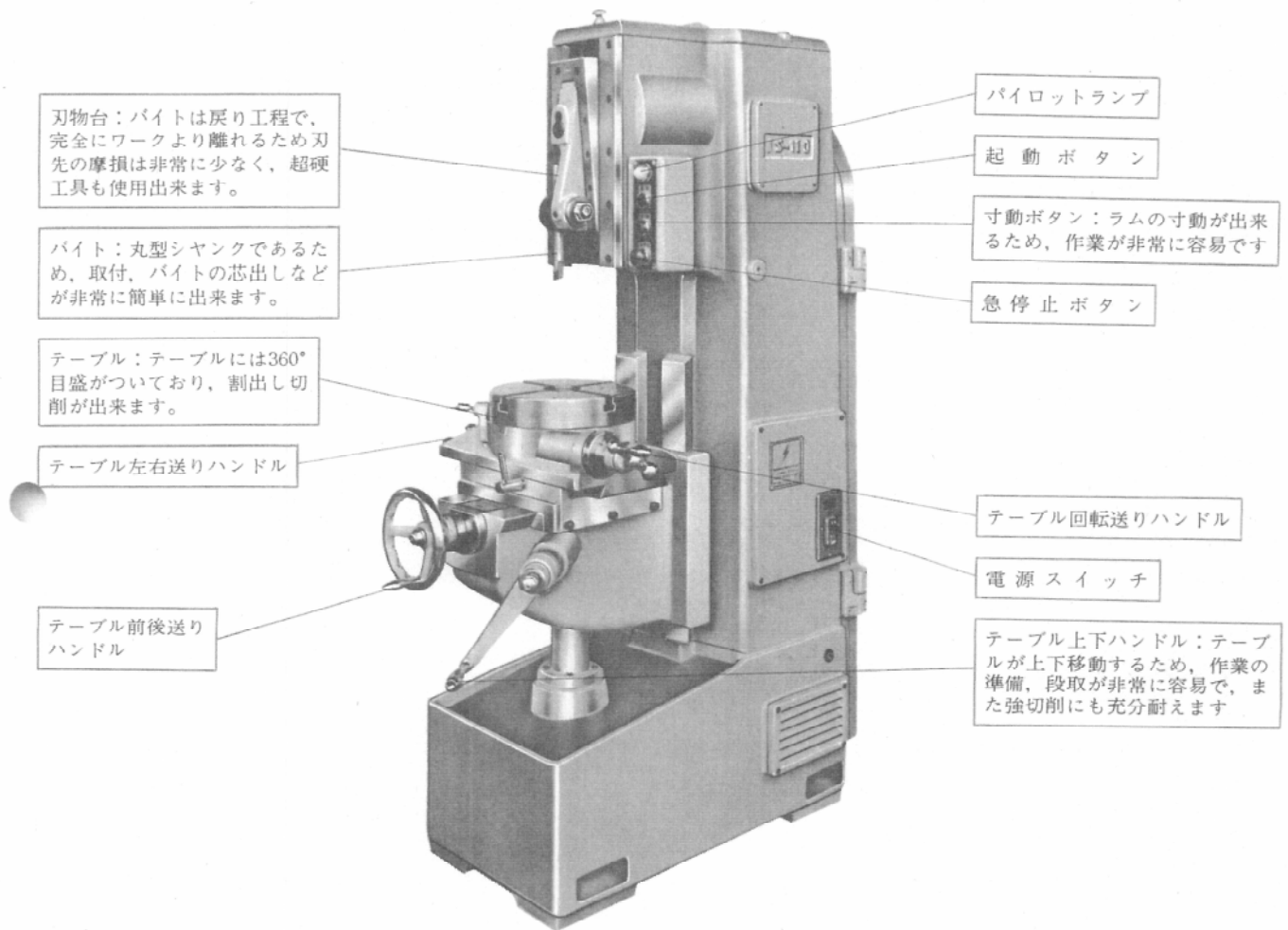


# NS-110型

## KNEE TYPE



刃物台：バイトは戻り工程で、完全にワークより離れるため刃先の摩損は非常に少なく、超硬工具も使用出来ます。

バイト：丸型シャンクであるため、取付、バイトの芯出しなどが非常に簡単に出来ます。

テーブル：テーブルには360°目盛がついており、割出し切削が出来ます。

テーブル左右送りハンドル

テーブル前後送りハンドル

パイロットランプ

起動ボタン

寸動ボタン：ラムの寸動が出来るため、作業が非常に容易です

急停止ボタン

テーブル回転送りハンドル

電源スイッチ

テーブル上下ハンドル：テーブルが上下移動するため、作業の準備、段取が非常に容易で、また強切削にも充分耐えます

### 《その他の特長》

- ブレーキモーターによって、ラムの停止は迅速、確実に作動いたします。
- 特別附属品のラム停止位置設定装置をつけると、ラムは確実に任意の位置で停止するため、作業はより一層やり易くなります。

### 《特別附属品》

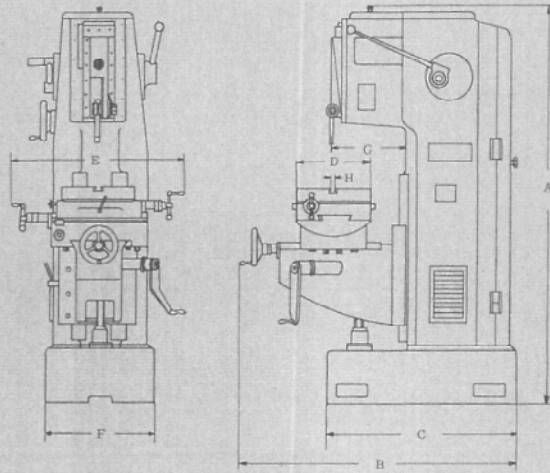
- ラム停止位置設定装置

### 《仕様》

最大行程	110mm	
ストローク数R.P.M	50~42,64,95 60~50,75,110	
コラムテーブル間最大	210mm	
テーブル直径	240mm	
バイトコラム間	210mm	
テーブルの	左右移動距離	190mm
	前後移動距離	145mm
	上下移動距離	250mm
電動機	0.75kw	
正味重量	530kg	

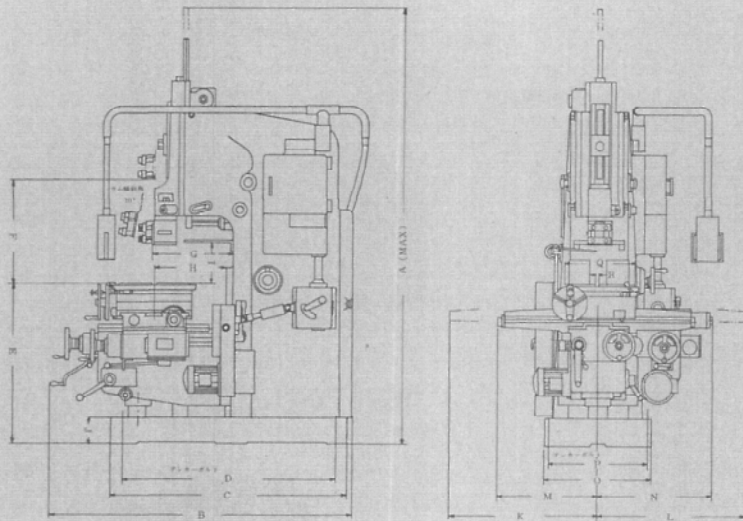
# 主要寸法図

## ひざ型寸法図



型式 符号	NS-110	NS - II	NS - III
A	1,440	1,470	1,590
B	930	1,100	1,100
C	735	805	805
D	240	280	280
E	690	707	707
F	350	435	435
G	210	260	250
H	14	14	14

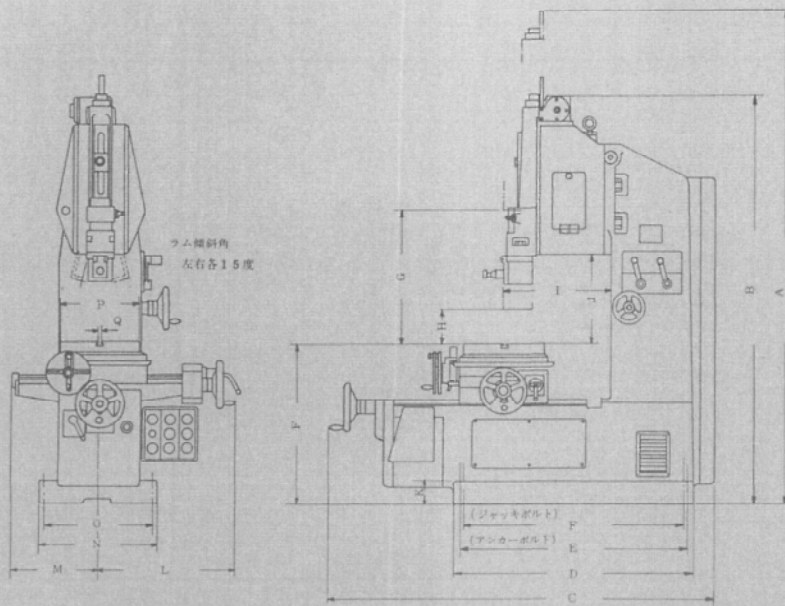
単位：mm



型式 符号	NSH-260 NSP-260	
A	3,050(M A X)	
B	2,140	
C	1,615	
D	1,545	
E	1,070(M I N)	1,395(M A X)
F	660	
G	525	
H	385(M I N)	770(M A X)
I	205(M I N)	530(M A X)
J	195	
K	980	
L	980	
M	635	
N	750	
O	755	
P	690	
Q	475φ	
R	17	

単位：mm

## ベッド型寸法図



型式 符号	SL-150	SLP-150	SLP-200
A	2,220	2,220	2600
B	1,885	1,885	2,175
C	1,605	1,645	1,900
D	1,020	1,025	1,290
E	865	865	1,025
F	775	825	915
G	510	470	500
H	120	85	30
I	450	450	525
J	385	335	380
K	150	150	170
L	587	655	685
M	410	420	640
N	520	520	580
O	460	460	515
P	350	350	450
Q	14	14	17

単位：mm